

TRANS-FAIRE

LE GUIDE DU PARTICIPANT 2016-2017



Partenaire principal



DÉPARTEMENT
**BOUCHES
DU RHÔNE**



NOUS,
ACTEURS
DE LA
MÉDIATION
NUMÉRIQUE!



TERRITOIRE



CRÉATIVITÉ



PARTAGE



EXPLORATIONS
NUMÉRIQUES





“

TransFaire est un laboratoire de pratiques numériques innovantes qui trouve sa particularité dans son itinérance. Chaque édition est construite sous la forme d'un parcours qui alterne phases d'inspiration, de pratique de médiation et de documentation.

En réunissant des professionnels de la médiation, de l'animation, de l'enseignement, issus de différents champs de pratique mais travaillant sur un même territoire, TransFaire souhaite stimuler les coopérations et la mutualisation de ressources pour la constitution d'un "Commun" territorial.

“



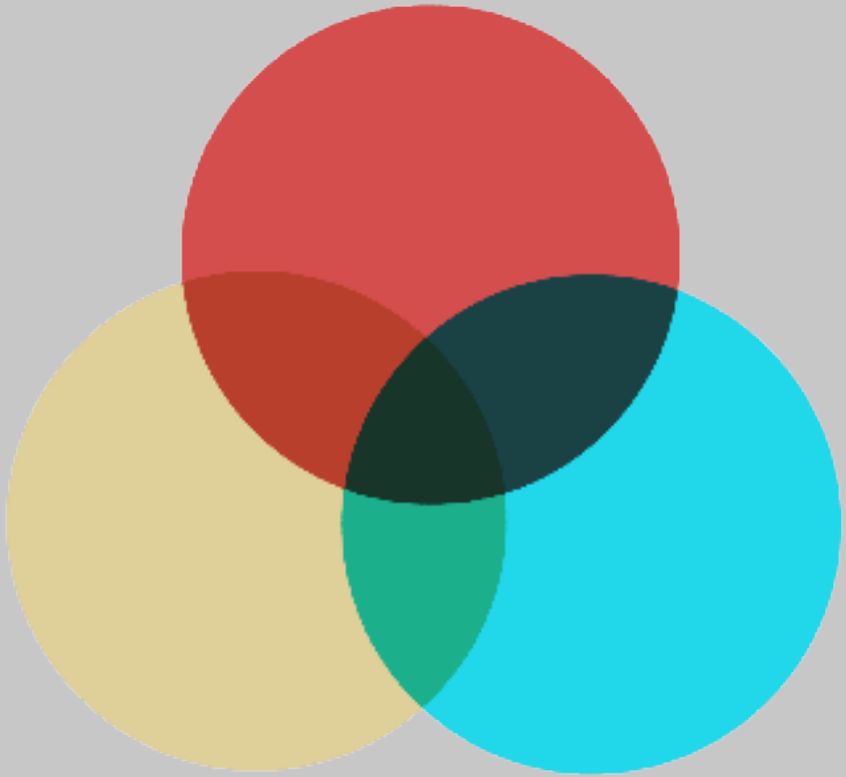
TRANSFAIRE, KEZAKO ?

TransFaire est un lab numérique en itinérance qui propose à plusieurs structures de s'approprier collectivement des usages numériques émergents.

Ce projet s'appuie sur une méthode pédagogique originale centrée sur la pratique et l'expérimentation. Il permet d'enrichir l'offre de médiation de structures souhaitant explorer de nouveaux champs de pratiques numériques.

Forts d'une première expérimentation réussie par sa capacité à accompagner l'appropriation des usages numériques auprès de professionnels et publics, nous poursuivons l'itinérance de notre laboratoire de pratiques dans les zones rurales du Département des Bouches-du-Rhône, en élargissant à l'ensemble des structures culturelles du territoire départemental.





LES DOMAINES D'USAGES NUMÉRIQUES

*TransFaire est l'occasion d'explorer
différents domaines d'usages numériques.
Il s'agit de s'inspirer collectivement, découvrir de nouvelles
pratiques et expérimenter ensemble des idées d'ateliers.*







CODESIGN ET FABRIQUE D'OBJETS



Depuis une dizaine d'années, hackers, bricoleurs, inventeurs, créatifs se sont emparés de techniques de fabrication numérique, pour produire des réponses à leurs besoins. Ces communautés rendent accessibles des outils généralement réservés à l'industrie : imprimante 3D, scanner 3D, découpe vinyle, fraiseuse numérique, etc.

Mais au-delà de ces ressources techniques, quelles méthodologies et supports peuvent être actionnés collectivement ? Comment stimuler la génération d'idées répondant à de vrais besoins ? Comment passer à la mise en œuvre concrète de ces solutions.





FABRIQUE SONORE ET CRÉATION INTERACTIVE

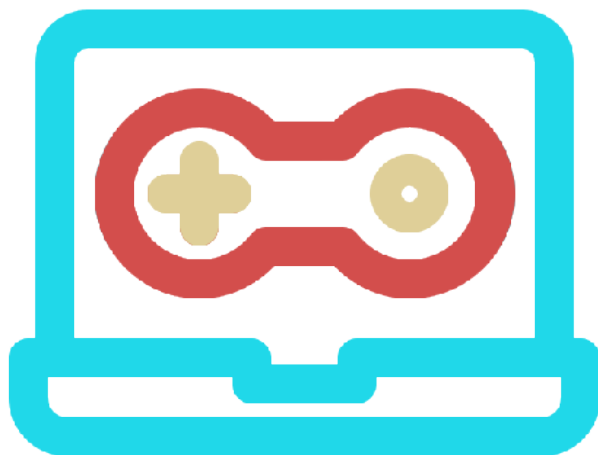


Grâce aux outils numériques il est aujourd’hui possible de créer ses propres productions sonores interactives, sans avoir recours à de la programmation.

Connecter des objets physiques (meublier, affiche, mur, encre conductrice, plantes, personnes, eau, objets divers...) à des sons est rendu possible grâce à l’utilisation de circuits imprimés simplifiés et de logiciels de création sonore.

Mais au-delà de ces ressources techniques, comment organiser des ateliers ou projets de création sonore interactive avec différents types de publics ? Comment intégrer ces dispositifs dans la valorisation d’ateliers, sous forme d’exposition, par exemple ? Comment s’appuyer sur ces nouveaux usages pour stimuler les interactions dans votre espace ?





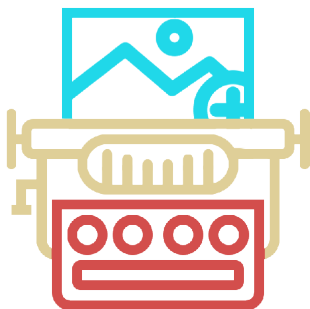
JEUX ET CRÉATIONS NUMÉRIQUES



Il semble important à l'heure où les nouvelles générations voient leur imaginaire formé par l'interactivité et les nouveaux médias, d'enrichir les regards et pratiques sur cet univers du divertissement.

Comment explorer et manipuler le jeu en tant qu'outil d'aide à la narration ? Comment l'utiliser pour révéler de nouveaux espaces de dialogue, d'écriture et de partage ? Comment aménager un espace dédié dans son lieu avec de petits moyens ?





DE L'ÉCRITURE À L'IMAGE



Fabriquer de l'image, qu'elle soit figée, dynamique ou générative nécessite l'élaboration d'un schéma narratif qui passe par des phases d'écriture et de scénarisation. Il existe des outils et techniques d'aide à l'écriture qui favorisent la création de scénarii, réalisables sur des temps courts.

Ces constructions narratives s'enrichissent aujourd'hui grâce au potentiel du numérique. Les modes de diffusion se diversifient (écran, téléphone, impression, support de réalité virtuelle et augmentée...) et proposent de nouvelles expériences d'accès aux contenus.

Comment s'approprier ces nouveaux modes d'écriture numérique dans le cadre d'ateliers collectifs ? Comment, plus largement, enrichir la documentation de projets de territoire en s'appuyant sur ces nouveaux modes de valorisation ?



LES GRANDES ÉTAPES DU PROJET



*Six grandes étapes rythment le projet TransFaire,
permettant de mettre en œuvre un processus
d'accompagnement complet.*





RENCONTRE ET DÉMONSTRATIONS

DÉCEMBRE 2016



Différentes rencontres territoriales permettent de mobiliser les acteurs d'un territoire, repérer les personnes ressources et faciliter la compréhension des domaines d'usages numériques qui seront explorés par la suite.

Ces temps collectifs permettent également d'affiner les besoins en ressources et en documentations.





APPEL À MANIFESTATION D'INTÉRÊT

NOVEMBRE - DÉCEMBRE 2016



Les structures proposent leur participation à TransFaire *via* un appel à manifestation d'intérêt en ligne. Les candidatures nous permettent d'identifier les besoins et préparer la construction du parcours.

Pour candidater :

www.lafabulerie.com/evenement/TransFaire-appel-a-candidatures





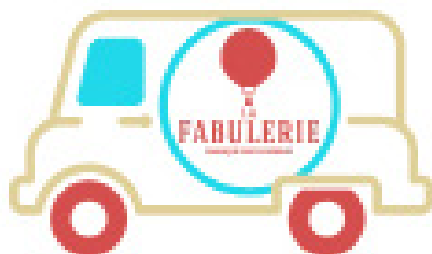
CONSTRUCTION DU PARCOURS DÉCEMBRE 2016



L'ensemble des manifestations d'intérêt est étudié par un comité de décision qui élabore un parcours favorisant une répartition géographique et thématique sur le territoire.

Il s'agit ensuite avec les candidats retenus, de mobiliser les bons relais de compétences et de publics du territoire, susceptibles de participer à cette dynamique.





LE PARCOURS EN ACTION JANVIER À MAI 2017



Chaque journée est l'occasion de découvrir de nouveaux usages numériques innovants, *via* une phase d'inspiration, une phase de conception collective de formats de médiation numérique et un temps de mise en pratique.

En fin de journée, un temps d'atelier ouvert aux publics permet de tester en contexte réel les outils de médiation et des méthodes découvertes dans la journée.



UNITÉS / FREINS

MANDATÉS



RENCONTRES ET CONSTRUCTION DES POSSIBLES

JUIN 2017



Un temps de restitution du parcours TransFaire est l'occasion d'un rendez-vous public, ouvert aux partenaires et aux professionnels. Chacun donne alors son retour, enrichit les propositions, émet des souhaits concernant la documentation des ressources et des ateliers à produire.

Il s'agit également d'échanger sur des pistes d'actions à mettre en oeuvre afin d'ancrer davantage la démarche initiée et l'essaimer en interne et en externe.





DOCUMENTATION CONTINUE DES RESSOURCES TOUT AU LONG DU PARCOURS



L'ensemble des supports pédagogiques et des idées produites dans le cadre du parcours est documenté de façon continue. L'objectif étant de coproduire une « ressource » partagée capable d'outiller un maximum d'acteurs dans la mise en œuvre de nouvelles actions de médiation numérique : fiches atelier, autos vidéo, kit méthode, supports d'évaluation, etc.



PILOTAGE DU PROJET

Présentation du porteur et des partenaires du projet





LA FABULERIE, PORTEUR DU PROJET TRANSFAIRE



Association loi 1901 qui s'inscrit dans le champ de l'innovation créative, culturelle et numérique. Les activités de la Fabulterie sont structurées en quatre domaines d'actions :

Médiation

Animation d'un programme d'ateliers de médiation numérique qui permet pour des publics éloignés de ces pratiques, de découvrir et surtout manipuler la robotique, l'impression 3D, la fabrication personnelle, les jeux vidéos, la menuiserie moderne, l'image animée, les médias temps réels...

Formation

Mise en place de sessions de formations autour des usages numériques innovants à destination de professionnels issus du secteur culturel, éducatif et social.

Accompagnement

Mise en place de résidences de codesign destinées à imaginer et développer de nouvelles activités/projets dans les structures d'accueil, avec la complicité des professionnels et des usagers des lieux.

Exposition / production de dispositifs numériques

Conception et mise à disposition partagée de plusieurs dispositifs numériques innovants que nous concevons et développons avec nos membres. Il s'agit d'enrichir les structures dans leur capacité à partager de façon ludique et interactive, un projet, une réalisation d'atelier ou un patrimoine culturel.

Région



Provence-Alpes-Côte d'Azur

Partenaire principal



DÉPARTEMENT
**BOUCHES
DU RHÔNE**

FONDATION
afnic
pour la solidarité numérique

Sous l'égide de

Fondation
de
France



Association Générale
des Conservateurs
des Collections Publiques
de France

Section fédérée
Provence-Alpes-Côte d'Azur

Membre du Réseau européen des Living Labs



LES PARTENAIRES DU PROJET

TransFaire est rendu possible grâce aux soutiens du Département des Bouches-du-Rhône (partenaire principal), de la Région Provence-Alpes-Côte-d'Azur et la Fondation AFNIC.

La Bibliothèque Départementale de prêt des Bouches-du-Rhône est un partenaire opérationnel privilégié qui soutient l'animation du dispositif sur le territoire départemental.



Ce second parcours TransFaire s'appuie également sur cinq partenaires-réseaux qui permettront ensemble, de développer d'autres potentialités et perspectives d'essaimage sur les zones rurales du département des Bouches-du-Rhône.

LE PARCOURS EN DOUZE DATES

Chaque journée est ouverte à vingt participants du secteur culturel, social, éducatif, numérique.

Médiathèque de Saint-Martin-de-Crau

28 février 2017

De l'écriture à l'image

Atelier public : Contes animés

Inscriptions : 04.90.47.27.49

Bibliothèque d'Auriol

9 mars 2017

Fabrique sonore et création interactive

Atelier public : Haiku interactif

Inscriptions : 04.42.04.74.43

Bibliothèque d'Allauch

24 mars 2017

De l'écriture à l'image

Atelier public : Contes animés

Inscriptions : 04.91.10.49.30

Bibliothèque Municipale de Belcodène

6 avril 2017

Jeux et créations numériques

Atelier public : Tissus connectés

Inscriptions : 04.42.70.60.54

Médiathèque de Barbentane

11 avril 2017

Codesign et fabrique d'objets

Atelier public : Petits bonheurs et impressions 3D

Inscriptions : 04.32.60.16.21

Médiathèque de Meyreuil

13 avril 2017

Fabrique sonore et création interactive

Atelier Public : Recyclophone

Inscriptions : 04.42.58.10.47

Bibliothèque de Noves

20 avril 2017

Jeux et créations numériques

Atelier Public : Chorégraphies numériques

Inscriptions : 04.90.24.43.07

Bibliothèque de Saint-Mitre-Les-Remparts

27 avril 2017

De l'écriture à l'image

Atelier Public : Contes animés

Inscriptions : 04.42.49.15.11

Médiathèque de Chateaurenard

4 mai 2017

Fabrique sonore et création interactive

Atelier Public : Scénographie sonore

Inscriptions : 04.90.24.20.80

Bibliothèque de Saint-Rémy-de-Provence

9 mai 2017

Fabrique sonore et création interactive

Atelier Public : Fabrique de livres interactifs

Inscriptions : 04.90.92.70.21

Médiathèque de Trets

18 mai 2017

De l'écriture à l'image

Atelier Public : Bornes et manettes «do it yourself»

Inscriptions : 04.42.37.55.34

Bibliothèque de Pélissanne

19 mai 2017

Codesign et fabrique d'objets

Atelier Public : Création de sceaux en 3D

Inscriptions : 04.90.55.30.74



lafabulerie.com
transfaire@lafabulerie.com