

MAISON
DU THÉÂTRE
AMATEUR

A D E C

*
STAGES
AVENTURES
2017 / 2018

*



L'ADEEC

C'EST QUOI ?

ART DRAMATIQUE EXPRESSION CULTURE

Regroupés au sein du mouvement associatif de l'A.D.E.C (Art Dramatique Expression Culture) depuis 1970, les praticiens amateurs de théâtre ont décidé de mettre en commun des livres, du matériel, des costumes ainsi que des moyens pour mettre en place des formations et des rencontres avec des professionnels, dans un esprit d'éducation populaire, de cultures partagées et d'exigence artistique.

Fort de ce mouvement, l'ADEEC avec sa Maison du Théâtre Amateur de Rennes, s'est imposée comme le premier centre de ressources d'Ille-et-Vilaine. Composée d'un théâtre, d'une bibliothèque théâtrale de prêt et d'une équipe professionnelle, l'ADEEC accompagne, développe et valorise le théâtre des amateurs sur le territoire du département et de la Bretagne.

SON PROJET ARTISTIQUE ET CULTUREL SE DÉCLINE EN QUATRE OBJECTIFS PRINCIPAUX :

- Le soutien à la création, la diffusion et la mise en réseau des amateurs
- L'initiation, l'éducation artistique et la formation : de l'écriture au plateau, de la pratique au spectacle
- L'innovation grâce à la rencontre avec des auteurs et des artistes, par l'approche globale des pratiques en amateur et les transversalités artistiques, le frottement au théâtre professionnel et universitaire
- Les échanges, la réflexion et l'expérimentation



ÉDITO

COMÉDIE HUMAINE

Cette année, l'ADEEC-Maison du Théâtre Amateur vous propose de plonger au cœur de la « comédie humaine » si chère à Balzac. Faite de petits riens et de grands émois, elle offre une infinité de sources d'inspiration à l'acteur. Au-delà des illusions offertes sur un plateau, s'ouvrent aussi de grands espaces pour la sincérité, les émotions et la poésie.

Aussi de nouvelles aventures théâtrales singulières vous attendent en compagnie d'artistes professionnels tout au long de l'année ou pour de courtes périodes de création, avec des nouveautés :

- des masterclasses inédites proposées par des artistes invités en partenariat avec le T.N.B.
- des aventures théâtrales mêlant l'écriture et le plateau : avec les Tréteaux de France et Anouch Paré, Thierry Beucher, Ronan Mancec ou encore Achille Grimaud
- un laboratoire de travail « Sur un plateau », à destination des troupes un samedi ou un dimanche par mois avec Sylvain Ottavy, comédien intervenant au Conservatoire.
- un nouveau parcours annuel « Sur les chemins de la comédie » avec la Cie Udre-Olik

Grâce à votre mobilisation et à celle de nos partenaires publics, nous sommes heureux de vous retrouver dans un théâtre rénové offrant plus de confort et d'accessibilité pour permettre un accueil digne à toutes et à tous. Plus que jamais, spectateurs ou praticiens, ce théâtre est le vôtre.

L'ADEEC accueille plus de 80 spectacles au cours de la saison (voir nos plaquettes trimestrielles), autant d'occasions pour le public de découvrir le foisonnement et la grande diversité du théâtre amateur.

Afin d'améliorer notre regard de spectateur, nous proposons un nouveau stage régional d'analyse chorale de la représentation, entre Rennes, l'ADEEC 56 de Josselin et la Maison du Théâtre de Brest, à l'intention des bénévoles impliqués dans la programmation de festivals.

Nous invitons ainsi tous les passionnés de théâtre à débiter ou à poursuivre leur cheminement de spectateurs et de lecteurs de théâtre en multipliant les passerelles.

Après le succès de sa 1ère édition, Par 4 chemins revient en 2017/18 pour mettre en relation des troupes de théâtre et des auteurs contemporains. Magali Mougel, Sylvain Levey et Alexandre Koutchevsky sont invités sur trois territoires du département par les troupes de St Malo, Redon et Mordelles pour trois compagnonnages créatifs.

Grâce à tous ces projets, l'ADEEC construit la possibilité pour chaque citoyen - individuellement comme collectivement - d'exprimer ses rêves et ses talents, de se former et de s'essayer à la création artistique, tout en défendant - comme elle le fait depuis toujours - la rencontre avec les artistes professionnels.

Christine Michenaud • Présidente
Yvan Dromer • Directeur

ACCOMPAGNEMENT

SOUTIEN À LA CRÉATION, LA DIFFUSION ET LA MISE EN RÉSEAU DES AMATEURS

UN LIEU DE SPECTACLE ACCESSIBLE À TOUS

Le théâtre accueille plus de 80 représentations de troupes amateurs rennaises, métropolitaines et breilliennes tout au long de l'année. L'ADEC co-organise aussi plusieurs festivals, les Nocturnes Insolites, les Fleurs du Mail, Les Scènes de Mars dans différents lieux de Rennes et de la métropole. Retrouvez la programmation des spectacles des troupes sur notre site internet et sur notre plaquette trimestrielle.

LES OUTILS RESSOURCES

L'ADEC propose aux amateurs les outils ressources suivants :

- le théâtre : 160 places, un plateau de 120 m² (10x12m), possibilité de prêt de matériel et de costumes, accompagnement d'un régisseur
- la bibliothèque théâtrale ouverte à tous → p. 15
- le site internet actualisé : spectacles de théâtre amateur en Ille-et-Vilaine, petites annonces pour vos recherches
- la formations des amateurs avec : stages ponctuels, ateliers annuels, aventures théâtrales avec des artistes professionnels → p. 6 à 13
- des journées de médiation construites à la carte → p. 13
- l'équipe de professionnels pour vous conseiller sur les champs administratifs, juridiques, techniques, associatifs, aide à la programmation, à la diffusion, à la mise en réseau...

PÔLE CONSEILS ET AIDE À LA CRÉATION DES TROUPES

Votre troupe rencontre des difficultés dans l'élaboration, la réalisation ou la mise en scène de son spectacle? L'ADEC vous permet d'être en relation avec un réseau d'artistes professionnels expérimentés dans l'accompagnement des amateurs. Nouveauté : il est aussi possible de vous inscrire au dispositif "Sur un plateau" pour bénéficier du conseil d'un professionnel. → p. 12

PAR 4 CHEMINS : 3 AUTEURS POUR 3 TROUPES ET 3 TERRITOIRES

Quand 3 auteurs de théâtre écrivent pour 3 troupes amateurs réparties sur 3 pays d'Ille-et-Vilaine, Pays de St Malo, Pays de Redon et Pays de Rennes, cela donne 3 créations originales en tournée dans le département ! Dans le cadre de la commande passée par l'ADEC, les auteurs dramatiques Magali Mougel, Sylvain Levey et Alexandre Koutchevsky écriront un texte de 30 minutes. Une fois écrit, les troupes relèveront le défi de les mettre en scène afin de les présenter en juin 2018.

⇒ SOIRÉES PUBLIQUES À L'ADEC :

VEN 10 NOV • 20H30 • VEN 9 FÉV • 20H30
SAM 2 JUIN 2018 • 20H30

⇒ TOURNÉE DÉPARTEMENTALE :

SAM 9 JUIN • MORDELLES • VEN 15 JUIN • ST MALO
DIM 17 JUIN • REDON



LES AMATEURS EN RÉSEAU

Siège social du Comité départemental et de l'Union régionale de la Fédération Nationale des Compagnies de Théâtre Amateur, l'ADEC anime un réseau en Ille-et-Vilaine et sur le grand ouest. Elle accompagne de nombreux festivals dans leur programmation et co-organise tous les deux ans le Festival Scènes de Mars (prochaine édition en 2019) en partenariat avec le Pôle Sud et la troupe Boréale's. A l'échelle nationale, l'ADEC est membre du Cercle du Théâtre des Amateurs (Ministère de la Culture) et contribue aux réflexions, études et colloques sur la pratique du théâtre en amateur depuis 2004.

ATROUPONS-NOUS

Pour permettre aux troupes de se rencontrer en dehors mais aussi sur le plateau, nous vous proposons régulièrement des espaces de rencontre pour faire connaissance, échanger ensemble autour de vos pratiques artistiques, de vos créations et de vos questionnements. Ces rencontres ont permis notamment la naissance de la FETTAAR (Fédération de Troupes de Théâtre Amateur de l'Agglomération Rennaise) en 2017 dont l'ADEC est membre actif.

PARCOURS ANNUELS

PARCOURS 01 ENTREZ EN SCÈNE

⇒ DESCRIPTIF :

Cet atelier s'adresse à des débutants, qui souhaitent découvrir et expérimenter, à partir de propositions accessibles à tous, une pratique théâtrale.

Encadré par trois intervenants différents, il vise néanmoins à la continuité d'un travail, allant de la simple initiation à la réalisation d'un court spectacle.

Cet atelier s'appuiera cette saison sur des écritures contemporaines.

D'octobre à décembre, le premier module encadré par Bérengère Lebâcle proposera un travail d'initiation, en développant des notions de base en rapport au corps, à la voix, à l'espace et au jeu avec l'autre. Privilégiant un travail de cœur, ce travail s'appuiera sur des textes théâtraux et poétiques contemporains.

De janvier à mars, le deuxième module encadré par Alice Millet, explorera les notions abordées précédemment dans la perspective d'un travail sur la notion d'interprétation et le jeu d'acteur. Ce travail sera proposé à partir d'extraits de pièces de Marion Aubert, Joël Pommerat et Emmanuel Darley.

D'avril à juin, le dernier module encadré par Thierry Beucher proposera la réalisation d'un court spectacle, élaboré à partir d'un ou de plusieurs extraits de ses pièces.

⇒ INFOS :

TOUS LES MARDIS :
20H - 22H30
SAUF VACANCES SCOLAIRES

POUR DÉBUTANTS AVENTURIERS
300€ • 270€ + ADHÉSION

Intervenant-e-s : **Bérengère Lebâcle** est comédienne, chanteuse, metteuse en scène. Elle collabore depuis de nombreuses années avec les compagnies Lumière d'Aout, Le Théâtre du vestiaire, L'Unijambiste, Dérézo.

Alice Millet est comédienne formée à l'école du TNB. Elle joue dans de nombreuses pièces d'auteurs contemporains. A joué récemment avec le Joli Collectif, la Cie Udre-Olik et Version 14.

Thierry Beucher est metteur en scène, et également l'auteur d'une douzaine de pièces. Depuis 2011, il dirige le Théâtre de l'Intranquillité.

PARCOURS 02 EN BONNE COMPAGNIE

⇒ DESCRIPTIF :

Ce parcours annuel s'adresse à toutes les personnes initiées ou confirmées qui souhaitent découvrir l'univers artistique d'une compagnie professionnelle. Concocté cette année par la Cie Udre-Olik, cet atelier autour du jeu d'acteur sera dirigé par Philippe Languille qui a choisi d'inviter deux autres artistes de la compagnie comme autant de nouvelles approches du théâtre.

La compagnie Udre-Olik vous invite à partager le processus de la « comédie sensible », en désignant par sensibilité, ce qui touche à l'émotion et à la pensée ; et en désignant par comédie ce qui est proche d'une observation clinique et humoristique de la nature humaine.

Vous construirez ensemble cette comédie, en mélangeant des textes théâtraux du répertoire contemporain et classique, avec des moments de théâtre issus de recherches sur le terrain : enregistrements, observations en direct, conversations, photos... Ces chemins de traverse, proches de la performance ludique, font l'esprit de la compagnie Udre-Olik.

⇒ INFOS :

TOUS LES MERCREDIS
20H-22H30
SAUF VACANCES SCOLAIRES

POUR INITIÉS ET CONFIRMÉS
300€ • 270€ + ADHÉSION

Intervenant-e-s : **Philippe Languille**. Comédien et metteur en scène, il évolue avec des compagnies en Bretagne et Pays de Loire notamment. Il est intervenant théâtre en milieu humain depuis une trentaine d'années. En marge du théâtre, il aime la poésie, la danse et travaille régulièrement avec des musiciens.

Alice Millet. Comédienne formée à l'école du TNB. Elle joue dans de nombreuses pièces d'auteurs contemporains. A joué récemment avec le Joli Collectif, la Cie Udre-Olik et Version 14.

Rozenn Tregoaat, formée au Conservatoire d'Art Dramatique de Rennes, elle se dirige très rapidement vers la mise en scène. Elle met en scène régulièrement des pièces du répertoire contemporain avec des acteurs professionnels ou amateurs.



LE THÉÂTRE L'APRÈS-MIDI

⇒ INFOS :

TOUS LES LUNDIS :
13H30-15H30
SAUF VACANCES SCOLAIRES

POUR DÉBUTANTS ET INITIÉS
250€ • 225€ + ADHÉSION

Cet atelier s'adresse à toutes celles et ceux qui veulent à la fois découvrir ou approfondir une expérience théâtrale dans le cadre d'un loisir. Il suppose un engagement sur toute l'année au sein d'un groupe. Nous vous y proposons une pratique hebdomadaire à partir d'exercices et parfois d'extraits de textes de théâtre. On s'y intéresse plus particulièrement à l'art de l'acteur, c'est à dire au jeu, autour d'une pièce courte du répertoire qui donnera lieu à une présentation finale.

Intervenante : * **Bérengère Lebâcle** est comédienne, chanteuse, metteuse en scène. Elle collabore depuis de nombreuses années avec les compagnies Lumière d'Aout, Le Théâtre du vestiaire, L'Unijambiste, ou encore Dérézo.

L'ATELIER

⇒ INFOS :

TOUS LES LUNDIS :
20H-22H30
SAUF VACANCES SCOLAIRES

POUR INITIÉS ET CONFIRMÉS
300€ • 270€ + ADHÉSION

Cet atelier s'adresse à tous ceux qui veulent à la fois expérimenter le jeu d'acteur, mais aussi partager une réflexion sur le théâtre, et cela à partir d'une pièce emblématique de l'œuvre d'un auteur. Volontairement inscrit dans un temps long, il permet le déploiement d'un travail approfondi autour de l'art de l'acteur.

Ce travail prendra appui cette année sur l'œuvre de Bertolt Brecht. Auteur, metteur en scène, directeur de troupe, mais aussi poète et théoricien, Brecht est sans aucun doute l'un des auteurs majeurs du XXème siècle. Il est aussi un penseur de l'histoire des formes esthétiques, et délaissant un théâtre de pur

L'ATELIER DE 17H44

⇒ INFOS :

TOUS LES LUNDIS :
17H45-19H45
SAUF VACANCES SCOLAIRES

POUR DÉBUTANTS ET INITIÉS
250€ • 225€ + ADHÉSION

Cet atelier s'adresse à toutes personnes qui aimeraient découvrir et s'essayer au théâtre mais également à celles et ceux qui veulent approfondir une expérience théâtrale. Il suppose un engagement sur toute l'année au sein d'un groupe.

L'idée est de constituer sa "boîte à outils théâtrale" à travers des exercices variés, allant de la découverte de l'espace théâtral, à celle du corps, en passant par la prise de parole sur un plateau à la notion de collectif, afin de présenter une forme aboutie en fin d'année. Différentes écritures et auteurs contemporains seront présentés et serviront d'appuis pour cette exploration théâtrale.

Intervenante : **Bérengère Lebâcle** *

divertissement, il a mis en place à travers ce qu'il a lui-même nommé La Distanciation, un procédé amenant le spectateur à « s'étonner » de ce qu'il voit, et par là même, à remettre en cause le monde dans lequel il vit.

Approche d'un théâtre politique donc, nous verrons aussi, l'évolution de cette notion, à partir notamment de réflexions de Jacques Rancière et d'Olivier Neveux sur le sujet.

Intervenant : **Thierry Beucher** encadre depuis de nombreuses années des ateliers à l'Adec. Il est metteur en scène, et également l'auteur d'une dizaine de pièces. Depuis 2011, il dirige le Théâtre de l'Intranquillité.

AVENTURES

Ces aventures s'adressent particulièrement aux membres de troupes et aux amateurs passionnés

NOUVEAUTÉ

AVIS AUX AMATEURS : CARTES BLANCHES AUX ARTISTES ASSOCIÉS DU T.N.B.

En partenariat avec le T.N.B et le nouveau projet d'Arthur Nauzyciel, l'ADEC vous propose de rencontrer ponctuellement des artistes associés dans le cadre de masterclasses dédiées à la transmission, à la pratique, à l'échange et à la rencontre avec l'univers de création d'une compagnie professionnelle. Il s'agit aussi de permettre aux comédiens amateurs d'apprendre au contact d'un artiste de manière ponctuelle afin de nourrir sa pratique et de donner envie de découvrir les créations professionnelles.

Carte blanche aux artistes le jeudi de 20h à 23h ou sur d'autres jours en fonction des opportunités (Festivals, rencontres,...) sur le plateau du théâtre de l'ADEC, au TNB ou dans un autre lieu en fonction du projet de l'artiste invité et de son lieu de création.

Dates et tarifs à préciser. Priorité aux adhérents.

SE JOUER DE NOUS

⇒ INFOS :

AVEC LES TRÉTEAUX DE FRANCE
ACCESSIBLE AUX DÉBUTANTS AVENTURIERS
VEN 02 FÉV • 20H ~ 22H
SAM 03 FÉV • 14H ~ 18H • DIM 04 FÉV • 10H ~ 17H
SAM 17 FÉV • 14H ~ 18H • DIM 18 FÉV • 10H ~ 17H
SAM 24 FÉV • 14H ~ 18H • DIM 25 FÉV • 10H ~ 17H
LUN 26 FÉV • 10H ~ 17H • MAR 27 FÉV • 10H ~ 17H
MER 28 FÉV • 14H ~ 17H GÉNÉRALE • 19H ~ 23H
JEU 01 ET VEN 02 MAR • 20H30 REPRÉSENTATIONS

320€ • 290€ + ADHÉSION

Il s'agit de découvrir "l'écriture de plateau", et notamment celle développée par Anouch Paré. "Ça partira du silence, des sons, des souffles, des cris et des corps du plateau. Puis ça s'écrira dans le silence. Et ce qui sera écrit sera remis en chair et en jeu. L'expérimentation garantira autant le jeu verbal - écrit - que le jeu de plateau. Un jeu de traduction et de déplacements. Jouer et être joué."

Intervenants : **Anouch Paré** joue, met en scène, écrit, est jouée et partage. **Gaël Le Guillou-Castel**, metteur en scène et comédien, l'accompagne dans cette démarche et vous fera découvrir ses textes.

STAGES

MORSURE(S)

⇒ INFOS :

AVEC LA CIE LA MORSURE

VEN 13 AVR • 20H ~ 22H
SAM 14 AVR • 14H ~ 20H • DIM 15 AVR • 10H ~ 17H
SAM 21 AVR • 14H ~ 20H • DIM 22 AVR • 10H ~ 17H
LUN 23 AVR • 10H ~ 17H • MAR 24 AVR • 10H ~ 17H
MERC 25 AVR • 14H ~ 18H • 19H-23H GÉNÉRALE
JEU 26 ET VEN 27 AVR • 20H30 REPRÉSENTATIONS

POUR LES COMÉDIENS
ET IMPROVISATEURS CONFIRMÉS
300€ • 270€ + ADHÉSION

La Morsure est une compagnie qui, comme l'improvisation, s'imagine comme un mouvement. Un mouvement artistique. Son point de vue : développer la notion de mise en scène en improvisation, la dramaturgie, l'écriture en amont, l'esthétique : tout ceci porté par des acteurs qui ré-écrivent au plateau, et donnent ainsi une puissance exponentielle à la création. Ils utilisent l'improvisation pour ce qu'elle porte de plus profond en elle-même : l'immédiateté et la mise à nu de l'acte créatif. Vous partagerez et expérimenterez cette démarche afin de vivre ensemble la création d'un spectacle improvisé servant un propos et une esthétique.

Intervenants : **Christophe Le Cheviller** est comédien improvisateur depuis plus de 20 ans, et **Marie Parent** est comédienne, improvisatrice et chanteuse. En 2015, ils créent ensemble « La Morsure » compagnie protéiforme qui explore les liens entre l'écriture théâtrale, l'improvisation et l'écriture au plateau.

METTRE EN LUMIÈRE UN SPECTACLE

⇒ INFOS :

DIM 04 FÉV • 14H ~ 17H • MER 07 FÉV • 16H ~ 20H
MER 14 FÉV • 16H ~ 20H • SAM 17 FÉV • 14H ~ 18H
DIM 18 FÉV • 10H ~ 17H • MER 21 FÉV • 16H ~ 20H
SAM 24 FÉV • 10H ~ 18H • DIM 25 FÉV • 10H ~ 17H
LUN 26 FÉV • 10H ~ 17H • MAR 27 FÉV • 14H ~ 20H
MERC 28 FÉV • GÉNÉRALE
JEU 01 ET VEN 02 MAR • 20H30 REPRÉSENTATIONS

STAGE TECHNIQUE POUR DÉBUTANTS,
MEMBRES DE TROUPE ET INDIVIDUS.
150€ • 135€ + ADHÉSION

En s'appuyant sur quelques séances de théorie en électricité, optique et sécurité, l'objectif de ce stage est d'approcher, par un processus de création, la matérialité de la lumière, les perceptions des effets visuels produits ensemble. Il s'agit d'une interrogation des différentes fonctions de la lumière dans un dispositif scénique : structuration de l'espace et du temps, mais aussi de codes, de conventions, ou encore de langages à inventer et de poésie à regarder naître.

Intervenant : **Kamal Benadi**, régisseur professionnel de l'ADEC

ÉCRIRE, JOUER, METTRE EN SCÈNE

⇒ INFOS :

STAGE SUR UN WEEK-END

27, 28, ET 29 OCT OU 12, 13, ET 14 JAN
VEN • 20H ~ 23H • SAM • 14H ~ 20H
DIM • 10H ~ 17H

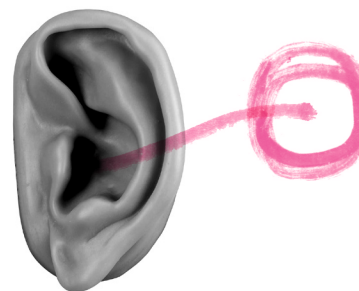
ACCESSIBLE AUX DÉBUTANTS AVENTURIERS
GRATUIT POUR LES ADHÉRENTS BIBLIOTHÈQUE
Présence obligatoire tout au long du week-end.
Priorité aux membres de troupes amateurs,
une personne par troupe. Une adhésion à la
bibliothèque est demandée ainsi qu'un chèque
d'engagement de 20€.

A partir d'une proposition apparemment simple, faire du théâtre aujourd'hui, nous essaierons d'explorer ces différentes approches du travail théâtral.

Nous commencerons par un travail d'écriture où chacun, à partir de consignes définies à l'avance, composera un dialogue, un monologue ou une quelconque forme théâtrale, s'inspirant d'un « fait d'actualité » du moment.

Devenant ensuite acteur d'un texte écrit par quelqu'un d'autre, chacun travaillera à interpréter, et à faire surgir, à partir de ces différents textes, une forme scénique. Puis, nous composerons un ensemble, à partir de ces différentes propositions, et terminerons par une présentation simple de ce qui aura été élaboré, comme une autre possibilité de raconter le monde.

Intervenants : **Thierry Beucher** encadre depuis de nombreuses années des ateliers à l'Adec. Il est metteur en scène, et également l'auteur d'une douzaine de pièces. Depuis 2011, il dirige le Théâtre de l'Intranquillité.



STAGE D'INITIATION À L'ÉCRITURE DRAMATIQUE

⇒ INFOS :

VEN 09 FÉV • 20H
SAM 02 DÉC • 10H ~ 13H • SAM 09 DÉC • 10H ~ 13H
SAM 27 JAN • 10H ~ 13H • SAM 03 FÉV • 10H ~ 13H

ACCESSIBLE À TOUS
80€ • 70€ + ADHÉSION

Ce stage en quatre samedis vous permettra de découvrir et d'expérimenter un processus d'écriture à plusieurs. En partant de tentatives individuelles et de quelques règles du jeu collectives, nous essaierons de tisser un projet de court texte de théâtre. Qu'il prenne la forme d'une dramaturgie élaborée ou de bribes façon cabaret, le texte aura pour vocation d'être jouable sur scène. Qui sait si nous ne le confierons pas, en fin de parcours, à des interprètes ?

Intervenant : **Ronan Mancec** est auteur et traducteur de théâtre, publié aux éditions Théâtrales (Azote et fertilisants, Tithon et la fille du matin...). Il a été en résidence d'écriture à l'ADEC en 2013-2014.

ÉCRIRE ET CONTER AVEC ACHILLE GRIMAUD

⇒ INFOS :

23, 24, ET 25 MARS AU THÉÂTRE DU CERCLE,
INSCRIPTIONS AUPRÈS DE LADEC

ACCESSIBLE À TOUS
EN PARTENARIAT AVEC LE THÉÂTRE DU CERCLE
80€ • 70€ + ADHÉSION

Un conte, ça s'écrit ou ça s'invente ? Ça peut se jouer aussi sur scène ? Le temps d'un week-end, Achille Grimaud vous propose une plongée dans l'univers du conte tel qu'il se crée aujourd'hui, suivant un processus complet de l'écriture faite d'influences et de matériaux multiples, au travail de comédien au plateau.

Intervenant : **Achille Grimaud** est conteur, il a écrit et mis en scène de nombreux spectacles au sein de la Bande à Grimaud (Sinon tapez #, Le Braz et autres Breagnes) ainsi que pour d'autres compagnies comme Udre-Olik (cf Parcours En Bonne compagnie) avec Somnambule.

À TOUT ÂGE

ÉDUCATION ARTISTIQUE, CULTURELLE ET CITOYENNE TOUT AU LONG DE LA VIE

A destination des troupes amateurs

STAGE D'ANALYSE CHORALE

⇒ INFOS :

LORIENT

SAM 21 OCT • 14H - 23H • DIM 22 OCT • 10H - 16H

LESNEVEN

SAM 25 NOV • 14H - 23H • DIM 26 OCT • 10H - 16H

RENNES

SAM 9 DEC • 14H - 23H DIM • DIM 10 DEC • 10H - 16H

SENE

VEN 12 JAN • 18H - 23H • SAM 13 JAN • 10H - 16H

ACCESSIBLE À TOUS

GRATUIT POUR LES ADHÉRENTS

(voir détails sur le site) Priorité aux bénévoles membres de comité de sélection

Comment parler d'un spectacle, de ce que l'on a vu, de ce que l'on a ressenti ? Comment choisir un spectacle ? Que regardons-nous ? Que retenons-nous ? Comment motiver ces choix aux équipes artistiques rencontrées ? Comment aller au-delà du « j'aime / j'aime pas » ?

Le projet est ainsi de rassembler les comités de programmation des réseaux de l'ADEC 56, de l'ADEC-MTA, de la Maison du Théâtre de Brest. D'assister en groupe à un spectacle d'amateurs de la région et ensemble de construire une mémoire collective et critique animée par Jean-Pierre Loriol. De rencontrer des membres de la troupe du spectacle pour formuler un retour constructif à ces derniers.

Intervenant : Jean-Pierre Loriol a été professeur de lettres, metteur en scène, formateur, puis délégué national de l'ANRAT (Association nationale de Recherche et d'action théâtrale) de 2000 à 2009. Il se consacre aujourd'hui à la formation autour de l'éducation artistique et culturelle.

DISPOSITIF « SUR UN PLATEAU »

⇒ INFOS :

DE 14H À 19H

SAM 21 OCT • DIM 03 DEC • SAM 27 JAN • DIM 11 FÉV

SAM 17 MAR • DIM 08 AVR • SAM 26 MAI • DIM 10 JUI

SUR INSCRIPTION AUPRÈS DE L'ADEC

Notre troupe rencontre des difficultés dans l'élaboration, la réalisation ou encore la mise en scène de son spectacle ? Il est possible de vous inscrire au dispositif « Sur un plateau » qui vous permet de bénéficier du conseil d'un professionnel, un samedi ou un dimanche après-midi par mois, le tout sur la scène de l'ADEC. Les comédiens pourront aussi travailler des scènes et donc le jeu d'acteur. En relation avec la méthode d'enseignement du Conservatoire et l'enseignant référent, le groupe travaillera sous le regard d'un tiers bienveillant, de manière ponctuelle et intensive, afin de nourrir sa pratique artistique. Cela peut être enfin une manière de débloquer/dépasser les obstacles qui se posent au metteur en scène amateur qui dirige un groupe.

THÉÂTRE POUR TOUS

À LYCÉE

L'ADEC, en tant que centre de ressources, accompagne les pratiques artistiques des lycéens tout au long de l'année, à la bibliothèque, mais aussi sur le plateau du théâtre. En convention avec les lycées de Bréquigny et de St Martin, et en jumelage avec le collège Morvan Lebesque de Mordelles et le lycée Théodore Monod du Rheu, notre association propose aux élèves de les accueillir en représentation, mais aussi en répétition, en création lumières, ou encore en suivi de résidence d'auteur.

À L'UNIVERSITÉ

En partenariat avec les Universités de Rennes 1 et Rennes 2, et les autres établissements d'enseignement supérieur (CRR, ENS Rennes, Sciences Po, Agrocampus, EHESP...), l'ADEC permet aux étudiants de présenter leurs créations, d'accéder aux ressources et aussi à des créneaux de répétition, de se former techniquement et artistiquement, d'accéder à une autonomie de gestion de projet tout en ayant toujours la possibilité de trouver une réponse rapide à leur question. Des ateliers de pratique peuvent aussi être organisés en partenariat. L'ADEC accompagne également l'association étudiante l'Arène Théâtre tout au long de l'année. De la structuration de la vie associative à l'accueil de son festival, du Cercle de 12h28 aux formations techniques, le but est de valoriser les créations amateurs étudiantes et leur diffusion dans les réseaux amateurs régionaux.

À L'INSA

Les sections Art Etudes et Teck Etudes sont proposées aux étudiants de l'INSA de Rennes comme filière optionnelle afin de donner une coloration artistique au parcours des élèves-ingénieurs. L'INSA a demandé à l'ADEC, partenaire privilégié depuis plusieurs années, de structurer la formation et d'organiser quatre modules de pratique artistique sur deux ans inscrits dans l'offre de formation 2017/2019 en phase avec la programmation artistique de la Maison du Théâtre Amateur.

UNE JOURNÉE AU THÉÂTRE DE LA LECTURE AU PLATEAU

Ce parcours participatif constitue un point de départ ludique pour découvrir l'art théâtral, mais aussi le théâtre comme mode d'expression dont chaque citoyen peut s'emparer. C'est une initiation concrète à la pratique artistique du théâtre, une immersion ponctuelle dans l'histoire de l'art et de la culture théâtrale envisagée dans son ensemble, de l'écriture au plateau. A construire à la carte avec les enseignants.

DÉCOUVRIR ENSEMBLE

Pour que chacun puisse découvrir les plaisirs du théâtre, l'ADEC organise, en partenariat avec de multiples structures, l'accueil sur des spectacles, des ateliers d'écriture, des lectures à la bibliothèque ou des répétitions au plateau. Une attention particulière est portée aux projets Culture/Santé (L'Autre Regard, EDEFS 35, EPI Bretagne), aux projets intergénérationnels (Université du Temps Libre, Vilanvi), aux projets interculturels (Le Crabe Rouge,...) et aux publics en grande précarité avec un week-end de théâtre pour tous à l'ADEC du 24 au 26 novembre avec la troupe Min' de Rien.

THÉÂTRE EN LANGUE ÉTRANGÈRE

Le théâtre est aussi un moyen de découvrir une langue et une culture. L'ADEC accueille régulièrement des collectifs de théâtre en langue originale : en anglais avec Vilanvi, en allemand avec la Deutsche Bühne Rennes.

PARTENARIATS

NOURRIR LE DÉSIR D'ÊTRE SPECTATEUR

La Maison du Théâtre Amateur souhaite donner envie à ses adhérents de découvrir des créations amateurs et professionnelles. En dehors de sa propre programmation, l'ADEC propose des parcours de découverte avec des structures de diffusion professionnelle :

EN PARTENARIAT AVEC LE THÉÂTRE NATIONAL DE BRETAGNE

Au fil des années, l'ADEC et le TNB ont élaboré un solide partenariat dans le but de favoriser la découverte du spectacle vivant. Cette année, des rendez-vous et des tarifs préférentiels seront proposés autour de : Julius Caesar, Le Début De LA, Songes et Métamorphoses, Bigre (mélo burlesque), À Vif, Actrice, Disgrace, Finir en Beauté, Jan Karski (Mon Nom est une Fiction), Clôture de L'Amour.
→ Plus d'infos sur notre site internet.

PARTENAIRES

En 2017, en dehors des compagnies professionnelles et des troupes d'amateurs, l'ADEC-Maison du Théâtre Amateur a collaboré et collabore avec : l'ADEC 56, l'association de quartier Bourg L'Evêque, la Maison St Cyr, l'Antre 2 Café, l'Arène Théâtre, L'Autre Regard, l'EDEFs 35, l'Université du Temps Libre, le Théâtre National de Bretagne et l'Ecole du TNB, le Conservatoire à Rayonnement Régional, les Tombées de la Nuit, la Paillette Théâtre, le Théâtre du Cercle, le Noroît, le Théâtre de Poche, HF Bretagne, La Maison de la Poésie, La Ligue de l'Enseignement, Le Crabe Rouge, La Station Théâtre La Belle Déchette, les services culturels des Universités Rennes 1 et Rennes 2, ENS Rennes, Sciences Po Rennes, INSA de Rennes, librairie Planète Io, librairie Le Failler, la Médiathèque Départementale, le Réseau des bibliothèques municipales de Rennes, les écoles, les collèges et les lycées de Rennes Métropole dont Saint Martin et Bréquigny, les Festivals de Breteil, de St Aubin du Cormier, les Envolées de l'Illet, Val d'Ille en Scène, Tousecène à la Chapelle de Brain, Festival Min' de Rien, Boréale's, Le Théâtre du Canal à Redon, le service culturel de Saint Malo, la Maison du Théâtre à Brest, le Centre Culturel Pôle Sud à Chartres de Bretagne, le CD FNCTA 35, l'Union Régionale Ouest FNCTA, La FETTAAR...

LE THÉÂTRE

Situé au 45 rue Papu à Rennes
Ouvert lundi, mardi, jeudi, vendredi
9H30-12H30 • 14H-18H
Le mercredi sur rendez-vous
02 99 33 20 01
contact@adec-theatre-amateur.fr

Spectacles de troupes amateurs tout au long de l'année.
Programmation complète sur le site et sur nos plaquettes trimestrielles.

TARFIS RÉDUITS : étudiants, demandeurs d'emploi, carte Sortir, adhérents ADEC (sur présentation d'un justificatif)

En dehors des spectacles et du conseil, il est demandé une adhésion de 12 euros aux personnes qui souhaitent bénéficier des services du centre de ressources.

L'ÉQUIPE

Yvan Dromer • Directeur
Françoise Corlay • Administratrice
Élise Calvez • Bibliothèque - Médiation - Communication
Kamal Benadi • Régisseur

Le conseil d'administration est composé de 12 membres bénévoles, il est présidé par Christine Michenaud.



Crédits photos :

© ADEC Maison du Théâtre Amateur

En couverture : © Quentin Pitalier / L'Arène Théâtre

CRÉATION GRAPHIQUE © L'ATELIER DU BOURG

LA BIBLIOTHÈQUE GUY PARIGOT

Située au 16 rue Papu à Rennes
Ouverte du lundi au vendredi
14H30 ~ 18H ou sur rendez-vous
(nous consulter pour les vacances scolaires)
02 23 46 37 81
bibliothèque@adec-theatre-amateur.fr

MODALITÉS DU PRÊT :

La consultation sur place est libre et gratuite.
Pour emprunter des ouvrages, une adhésion de 20 € est demandée ainsi qu'un chèque de caution de 40 euros.
La durée de prêt est de 15 jours pour 5 documents.

CATALOGUE EN LIGNE DISPONIBLE SUR :

www.adec-theatre-amateur.fr/catalogue-en-ligne
Une bibliothécaire et une équipe de bénévoles vous accueillent pour vous conseiller et vous guider dans vos recherches.

UN FONDS EXCEPTIONNEL DE 18 000 RÉFÉRENCES

Des textes classiques aux écritures contemporaines, des archives patrimoniales aux nouveautés, des revues spécialisées au répertoire jeunesse.

UN LIEU OUVERT À TOUTES ET À TOUS

La bibliothèque est un précieux lieu ressource pour toutes les personnes intéressées par le théâtre : troupes amateurs, artistes professionnels, enseignants, scolaires et étudiants, chercheurs et curieux. Nous accordons une attention particulière aux troupes qui sont en recherche de pièces à mettre en scène et nous pouvons les accompagner dans leurs démarches, sur rendez-vous.

DÉCOUVERTE DES ÉCRITURES THÉÂTRALES

Nous proposons des lectures, visites et ateliers autour de l'écriture dramatique. L'ADEC valorise les écritures contemporaines à travers des résidences d'auteurs et des rencontres avec des compagnies professionnelles.

LE CERCLE DE 12H28

Un lundi par mois, à 12h28, les amateurs de textes de théâtre se retrouvent à la bibliothèque pour découvrir des pièces publiées ou inédites, partager leurs coups de cœur et trouvailles autour d'un pique-nique ou d'un café. En partenariat avec les étudiants de l'Arène Théâtre.

BÉNÉVOLAT

Les adhérents bénévoles se mobilisent pour faire vivre la bibliothèque et ses collections à travers des permanences d'accueil du public et de l'aide à la préparation des ouvrages pour le public. Des formations sont mises en place pour les accompagner.

À TOUT ÂGE

RESSOURCES

AVENTURE

ACCOMPAGNEMENT